



NTT



Serviço Ethernet Global Virtual Link

Global IP Network | Informativo do Serviço

Conexões Globais Confiáveis

Experimente uma alternativa confiável e econômica aos circuitos tradicionais com nosso Global Virtual Link. Oferecendo transporte inter-regional em Ethernet, este serviço utiliza o renomado escopo e confiabilidade da nossa Global IP Network (GIN) para garantir uma experiência perfeita onde quer que você esteja. O suporte a uma rede tão extensa fornece ao serviço um alcance genuinamente intercontinental, possibilitando conexões Ethernet ponto a ponto virtuais entre as Américas, Europa, Ásia e Oceania.

Serviço Ethernet Global Virtual Link

Uma Escolha Flexível

O Global Virtual Link é a nossa oferta padrão para transporte Ethernet inter-regional e oferece o melhor dos dois mundos Layer 2 e Layer 3 - combinando os recursos de gerenciamento do primeiro com a flexibilidade e escalabilidade do segundo. Além disso, o Global Virtual Link oferece compromissos de utilização flexíveis e opções de largura de banda de 100Mbps a 10Gbps, permitindo que você escolha a opção que melhor lhe atende – com o bônus adicional de poder ampliar de forma rápida e fácil, se necessário.

Especificações do Produto

Nosso Global Virtual Link é uma solução de Rede Privada Virtual Layer 2 (L2VPN) que utiliza nossa infraestrutura de rede baseada na tecnologia Multi-Protocol Label Switching (MPLS). Nosso Global Virtual Link é uma emulação Pseudo-Wire Ethernet Edge-to-Edge (PWE3) em conformidade com a RFC 4448.

Tipos de Portas Disponíveis

Para utilizar o Global Virtual Link, você deve ter uma porta Gigabit Ethernet (GE) ou 10GE disponível no seu roteador ou switch para se conectar a nós. A tabela a seguir mostra os tipos de porta disponíveis.

Porta
Ethernet Gigabit
Ethernet 10Gigabit



Disponibilidade

Perfeitamente escalável para atender às suas necessidades, o Global Virtual Link está disponível entre PoPs da GIN nos seguintes países e regiões:

- Estados Unidos
- Japão
- Europa
- Hong Kong
- Singapura
- Austrália

Para confirmação da disponibilidade, favor verificar com um representante da GIN.



Benefícios

Economia

Com nosso Global Virtual Link, pague apenas pelo tráfego que você necessita. E não se preocupe se você acredita que pode precisar de mais - o burst permite que você ultrapasse a taxa comprometida. Além disso, o serviço utiliza a tecnologia de emulação pseudo-wire Ethernet no nosso backbone, ajudando na obtenção de uma economia substancial. E como utiliza a amplamente conhecida tecnologia Ethernet, não há necessidade de novo investimento em treinamento.

Flexível e Escalável

Proveremos à você uma solução de baixa latência e um caminho flexível de upgrade para a sua rede existente em velocidades de até 10Gbps. Um upgrade de largura de banda está apenas a um telefonema e pode ser adicionado em dias e não semanas ou meses, como ocorre na tecnologia WAN tradicional.

Seguro e Confiável

Está procurando por um alto nível de garantia? O tráfego transportado pelo nosso Global Virtual Link tem buffer priorizado e não sai da nossa rede, chegando onde precisa de maneira rápida e segura. Além disso, o serviço não utiliza roteamento ou análise de pacotes Layer 3, o que significa não haver riscos de spoofing ou ataques DDoS, ao mesmo tempo que provê um caminho dinâmico que facilmente direciona seu tráfego entre os pontos finais.

Simples e Adaptável

Embora esses recursos ofereçam benefícios significativos, eles também visam facilitar as coisas para você. Nosso Global Virtual Link simplifica a integração do alcance da WAN em uma LAN existente, sem nenhum overhead geralmente associado com a adição de recursos WAN. Tipos variados de tráfego, como voz, vídeo e dados, podem ser transportados no mesmo link, sem a necessidade de redes separadas. Nosso Global Virtual Link também é neutro em relação a protocolo, portanto você pode ter o protocolo Layer 2 ou Layer 3 de sua escolha na sua WAN.

Características

Porta Tronco VLAN

- Até 5 circuitos GVL por porta tronco GE
- Até 10 circuitos GVL por porta tronco 10GE

Permite que os Clientes utilizem:

- VLAN stacking & tags VLAN existentes
- Jumbo frames
- Tags MPLS

Diversos Protocolos Layer 3

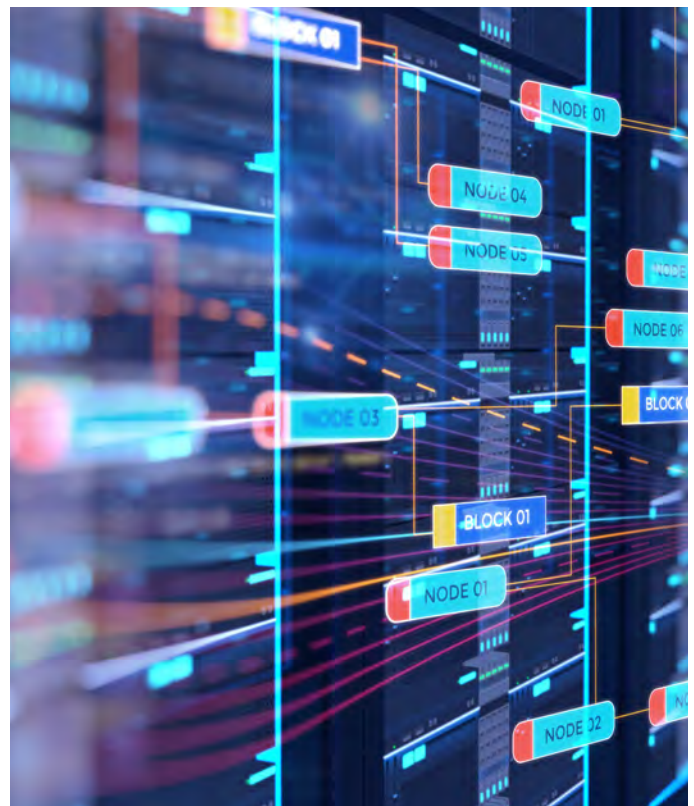
- IPv4 & IPv6
- Qualquer protocolo Layer 3 em Ethernet

Acordo de Nível de Serviço

- Disponibilidade
- Latência
- Perda de Pacotes
- Jitter

Portal do Cliente

- Informações do serviço & relatórios de utilização





Para obter mais informações e atualizações sobre a Global IP Network:

Entre em contato conosco: gin@ntt.net
www.gin.ntt.net

Siga-nos no Twitter
[@GinNTTnet_Br](https://twitter.com/GinNTTnet_Br)
[@GinNTTnet](https://twitter.com/GinNTTnet)
[#globalipnetwork](https://twitter.com/globalipnetwork) [#AS2914](https://twitter.com/AS2914)