



NTT



Transit IP

Global IP Network | Brochure de service

Notre réseau

Le réseau Global IP Network est régulièrement classé parmi les meilleurs réseaux au monde. Nous possédons et exploitons l'un des plus grands backbone IP mondiaux Tier-1, entièrement modernisé et basé sur une architecture diversifiée afin de garantir la disponibilité des services. GIN est réputé pour la qualité du réseau et des équipes qui aident à sa conception, à son exploitation et à sa gestion.

Caractéristiques

Meilleur centre d'opérations du réseau (NOC) de sa catégorie

Notre équipe d'ingénieurs primée peut répondre à vos appels à toute heure, 365 jours par an. Nous disposons d'un centre global d'opérations du réseau (Network Operations Center, NOC) de pointe à Dallas, au Texas, et de centres d'assistance locaux à Sao Paulo, Barcelone, Tokyo et Kuala Lumpur. De plus, notre équipe de sécurité réseau (Network Security Team - NST) hautement expérimentée surveille constamment notre réseau et le défend contre les attaques. Donc, si vous avez des problèmes, contactez-nous par téléphone ou par e-mail, ou via notre portail client Global Customer Portal.

Conception de réseau robuste et fiable

Une disponibilité à 100 %, sans aucune interruption – c'est l'objectif de notre conception de réseau. Cela permet de maintenir le réseau opérationnel et fiable en cas d'une ou plusieurs coupures de fibre optique. Nous proposons un accord de niveau de service Global IP Network pour le transit IP qui couvre la disponibilité, la latence, la perte de paquets, ainsi que la gigue moyenne et maximale.

Communautés de BGP (Border Gateway Protocol) en tête de l'industrie

Nous offrons un soutien imbattable sur la communauté BGP et nous nous efforçons d'être transparents sur les politiques de routage et les communautés de BGP que nous fournissons. Voici quelques exemples de ce que vous pouvez modifier sur le réseau grâce à nos communautés:

- Préférence locale
- Préfixage AS à tous les clients
- Préfixage AS à tous les pairs
- Préfixage AS aux pairs sélectionnés
- Trou noir et trou noir sélectif

Accès exclusif au portail client Global Customer Portal

Les clients bénéficient d'un accès exclusif à notre Portail client Global Customer Portal. Il s'agit d'un portail Web convivial et sécurisé qui vous permet d'accéder à des informations très utiles telles que les graphiques d'utilisation, les spécifications techniques, les performances du réseau, la facturation* et les incidents signalés.

Nos offres

Port
Gigabit Ethernet
Dix Gigabit Ethernet
Cent Gigabit Ethernet

*Clients NTT uniquement.



Nos marchés

Europe

Amsterdam	Luxembourg
Barcelone	Madrid
Berlin	Manchester
Bruxelles	Marseille
Bucarest	Milan
Budapest	Paris
Dublin	Sofia
Düsseldorf	Stockholm
Francfort	Vienne
Londres	Varsovie

Amériques

Atlanta	Los Angeles
Région de la baie de San Francisco/	Miami
Silicon Valley	Région de New York
Boston	Virginie du Nord
Chicago	Sacramento
Dallas	Sao Paulo
Houston	Seattle
	Toronto

Asia/Pacific

Bangkok
Hong Kong
Jakarta
Kuala Lumpur
Osaka
Séoul
Singapour
Sydney
Taipei
Tokyo

La Virginie du Nord comprend Ashburn et Reston. La région de la baie de San Francisco comprend San Francisco, San Jose, Palo Alto et Santa Clara. La région de New York comprend New York City et Newark.

Pourquoi choisir Global IP Network?

Activation de service rapide

Nous sommes pleinement conscients qu'une activation de service rapide est essentielle pour les entreprises cherchant à se placer en tête, c'est pourquoi nous l'offrons beaucoup plus rapidement que nos concurrents. De plus, nous nous assurerons que vous disposez d'un parcours flexible pour les mises à niveau de votre service, dans le cas où vous en auriez besoin.

ASN global unique (2914)

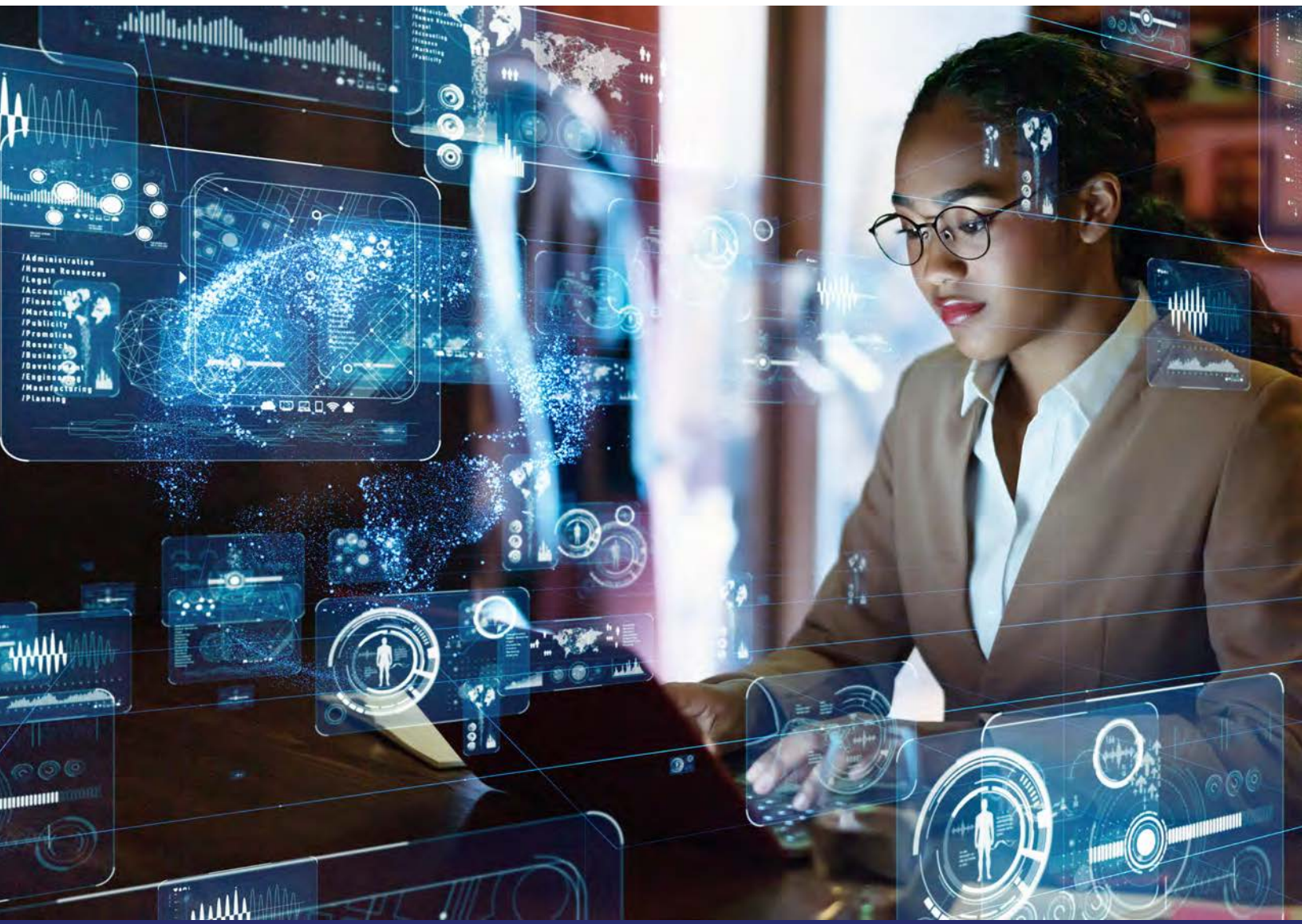
Un seul numéro de système autonome à l'échelle mondiale. C'est ce que nous proposons, et cela signifie que les Amériques, l'Europe, l'Asie et l'Océanie fonctionnent comme un réseau unique. Plus important encore, nos clients bénéficieront de performances exceptionnelles, où qu'ils se trouvent.

Technologie pionnière de la mise en réseau définie par logiciel (SDN)

Nous avons une longueur d'avance sur le SDN, avec une expérience inégalée. Pourquoi? Parce que nous utilisons notre propre technologie SDN construite en interne pour gérer notre réseau Global IP Network depuis deux décennies. Le SDN nous a apporté de nombreux avantages : plus d'automatisation, d'efficacité, d'extensibilité, de vitesse, une simplification de l'expansion, des mises à niveau et de maintenance du réseau.

Depuis notre position de FAI mondial Tier-1

Les relations d'appariement sont un élément clé de notre stratégie mondiale. Depuis notre position de FAI mondial de premier plan, nous échangeons du trafic avec tous les autres fournisseurs Tier-1 sans contrepartie financière, et nous efforçons de déployer des capacités dans le monde entier pour répondre au rythme de la demande croissante.





Pour plus d'informations et de mises à jour sur Global IP Network :

Nous contacter à : gin@ntt.net
www.gin.ntt.net

Suivez-nous sur Twitter
[@GinNTTnet](https://twitter.com/GinNTTnet)
[#globalipnetwork](https://twitter.com/globalipnetwork) [#AS2914](https://twitter.com/AS2914)