



NTT



IP-Transit

Global IP Network | Servicebroschüre

Unser Netzwerk

Das Global IP Network wird konsistent zu den Top-Netzwerken weltweit gezählt. Wir besitzen und betreiben eines der weltweit größten globalen Tier-1-IP-Backbones, das vollständig aufgerüstet und mit Vielfalt aufgebaut wurde, um die Verfügbarkeit unserer Dienste zu gewährleisten. Das Global IP Network ist sowohl für die Qualität des Netzwerks als auch für die Teams bekannt, die bei der Konzeption, dem Betrieb und der Unterstützung des Netzwerks helfen.

Merkmale

Erstklassige NOC

Unser preisgekröntes Team aus Ingenieuren beantwortet Ihre Anrufe rund um die Uhr, 365 Tage im Jahr. Wir verfügen über ein hochmodernes Global Network Operations Center (NOC) in Dallas, Texas, und lokale Unterstützungszentren in São Paulo, Barcelona und Tokio. Darüber hinaus überwacht unser sehr erfahrenes Netzwerksicherheitsteam (NST) ständig unser Netzwerk und schützt es vor Angriffen. Sollten Sie also irgendwelche Netzwerk-Probleme haben, nehmen Sie bitte telefonisch, per E-Mail oder über unser globales Kundenportal Kontakt mit uns auf.

Robustes, zuverlässiges Netzwerkdesign

100 % Verfügbarkeit ohne Ausfälle – das ist das Ziel unseres Netzwerkdesigns. Damit stellen wir sicher, dass auch im Falle einer Glasfaserunterbrechung das Netzwerk zuverlässig funktioniert. Wir bieten ein globales IP Netzwerk-Service-Level-Agreement für IP Transit an, das Verfügbarkeit, Latenz, Paketverluste sowie durchschnittlichen und maximalen Jitter abdeckt.

Branchenführende Border Gateway Protocol (BGP)-Communities

Wir bieten einzigartige Unterstützung für BGP-Communities und bemühen uns um Transparenz bei den von uns angebotenen Routing-Richtlinien und BGP-Communities. Hier sind einige Beispiele, was Sie im Netzwerk mit Hilfe unserer Communities verändern können:

- Lokale Präferenz
- AS Erläuterung für ausgewählte Kollegen
- AS Erläuterung für alle Kunden
- Blackhole und selektives Blackhole
- AS Erläuterung für alle Kollegen

Exklusiver Zugang zum globalen Kundenportal

Kunden haben exklusiven Zugang zu unserem globalen Kundenportal. Es handelt sich um ein benutzerfreundliches, sicheres Webportal, das Ihnen den Zugriff auf wertvolle Informationen wie Nutzungsgrafiken, technische Spezifikationen, Netzwerkleistung, Abrechnung* und Trouble Tickets ermöglicht.

Unsere Angebote

Port
Gigabit-Ethernet
Zehn-Gigabit-Ethernet
Einhundert Gigabit-Ethernet

*Nur NTT Kunden.



Unsere Märkte

Europa

Amsterdam	Luxemburg
Barcelona	Madrid
Berlin	Manchester
Brüssel	Marseille
Bukarest	Mailand
Budapest	Paris
Dublin	Sofia
Düsseldorf	Stockholm
Frankfurt	Wien
London	Warschau

Amerika

Atlanta	Miami
Bay Area/ Silicon Valley	Region New York
Boston	Nord Virginia
Chicago	Sacramento
Dallas	São Paulo
Houston	Seattle
Los Angeles	Toronto

Asien/Pazifik

Bangkok
Hongkong
Jakarta
Kuala Lumpur
Osaka
Seoul
Singapur
Sydney
Taipei
Tokio

Ashburn und Reston gehören zu Nord-Virginia. Die Bay Area/Silicon Valley umfasst San Francisco, San Jose, Palo Alto und Santa Clara. Die Region New York umfasst New York City und Newark.

Warum sollten Sie sich für das Global IP Network entscheiden?

Schnelle Bereitstellung

Wir wissen, dass eine rasche Bereitstellung von Rückstellungen für Unternehmen, die sich einen Vorteil verschaffen wollen, von entscheidender Bedeutung ist – deshalb bieten wir sie viel schneller an als unsere Konkurrenten. Darüber hinaus stellen wir sicher, dass Sie bei Bedarf flexibel Upgrades durchführen können.

Globale Einheits-ASN (2914)

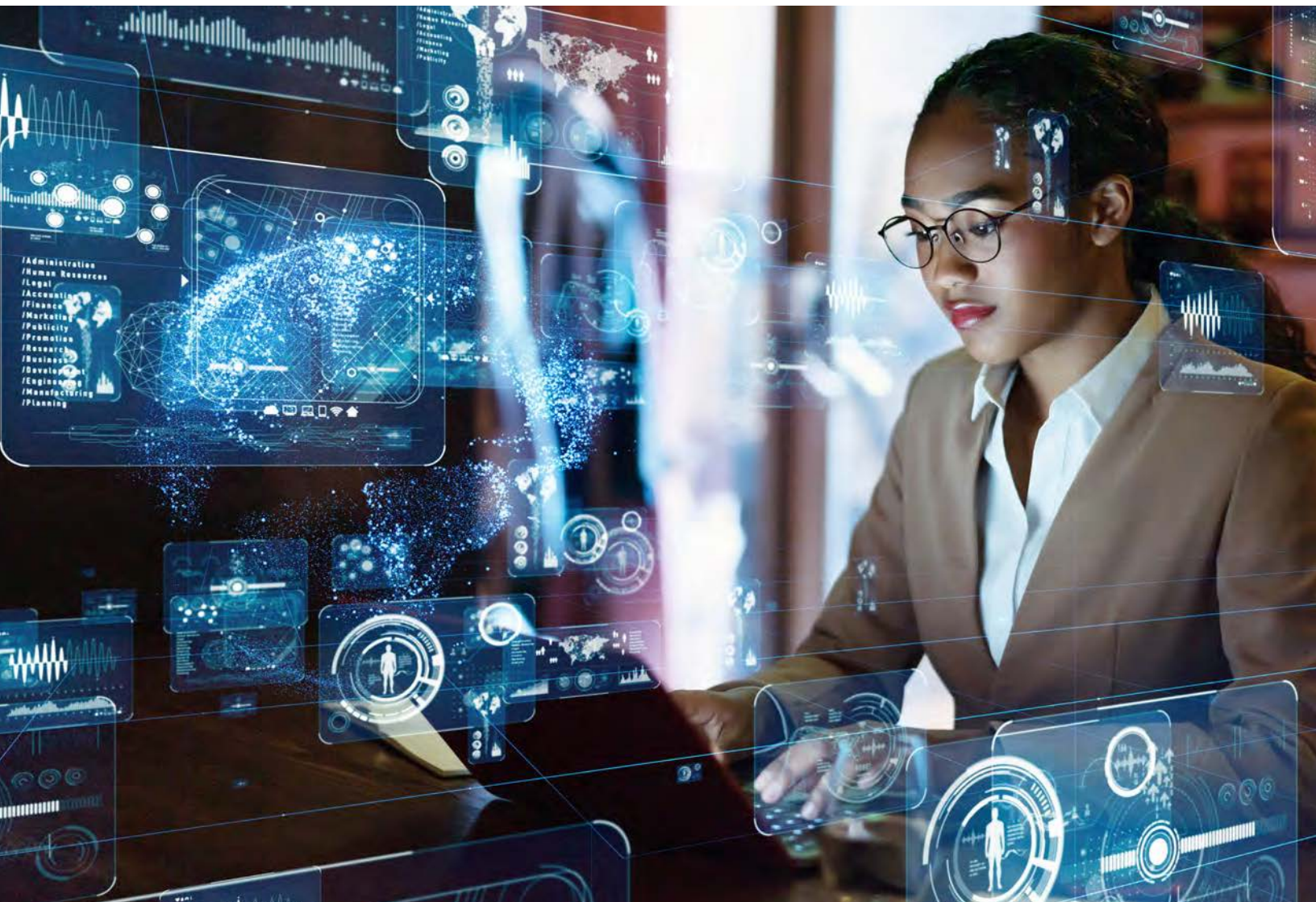
Weltweit haben wir nur eine einzige autonome Systemnummer. Das bedeutet, dass Amerika, Europa, Asien und Ozeanien alle als ein alleinstehendes Netzwerk funktionieren. Am wichtigsten ist jedoch, dass unsere Kunden überall, egal wo sie sich befinden, eine hervorragende Leistung vorfinden.

Bahnbrechende Software-Defined Networking (SDN) Technology

Wir sind bei SDN ganz vorne dabei und haben damit viel Erfahrung. Seit zwei Jahrzehnten verwenden wir unsere eigene intern aufgebaute SDN-Technologie zur Verwaltung unseres globalen IP Netzwerks. SDN bringt uns viele Vorteile: mehr Automatisierung, Effizienz, Skalierbarkeit, Geschwindigkeit und vereinfachte Netzwerkerweiterung, Upgrades und Wartung.

Umfangreiches Tier-1-Peering

Peering-Beziehungen sind eine Schlüsselkomponente unserer globalen Strategie. In unserer Position als globaler Tier-1 ISP tauschen wir den Datenverkehr mit allen anderen Tier-1 Providern abrechnungsfrei aus – und sind ständig in Bewegung, um Kapazitäten auf der ganzen Welt bereitzustellen und dem Tempo der wachsenden Nachfrage gerecht zu werden.





Für weitere Informationen und Updates zum Global IP Network:

Kontaktieren Sie uns: gin@ntt.net
www.gin.ntt.net

Folgen Sie uns auf Twitter
[@GinNTTnet](https://twitter.com/GinNTTnet)
[#globalipnetwork](https://twitter.com/globalipnetwork) [#AS2914](https://twitter.com/AS2914)